

COM – 技术信息

产品总览

现场总线	通讯模块 40 x 70 mm 垂直插头	通讯模块 40 x 70 mm 无插头
AS-Interface-Master	COM-AS-ASM	COM-AS-ASM
CANopen-Slave	COM-AS-COS	COM-AS-COS
CANopen-Master	COM-AS-COM	COM-AS-COM
CC-Link-Slave		
ControlNet-Slave		
ControlNet-Master		
DeviceNet-Slave	COM-AS-DNS	COM-AS-DNS
DeviceNet-Master	COM-AS-DNM	COM-AS-DNM
Ethernet	COM-AS-EN	COM-AS-EN
EtherNet/IP-Slave	COM-AS-EIS	COM-AS-EIS
Ethernet-Real-Time-Slave		
InterBus-Slave		
InterBus-Master		
Modbus Plus		
PROFIBUS-DP-Slave	COM-AS-DPS	COM-AS-DPS
PROFIBUS-DP-Master	COM-AS-DPM	COM-AS-DPM
SERCOS, 被动式		

现场总线	通讯模块 40 x 70 mm 弯角插头	通讯模块 40 x 70 mm 无插头
AS-Interface-Master	COM-BA-ASM	COM-BA-ASM
CANopen-Slave	COM-BA-COS	COM-BA-COS
CANopen-Master	COM-BA-COM	COM-BA-COM
CC-Link-Slave		
ControlNet-Slave		
ControlNet-Master		
DeviceNet-Slave	COM-BA-DNS	COM-BA-DNS
DeviceNet-Master	COM-BA-DNM	COM-BA-DNM
Ethernet	COM-BA-EN	COM-BA-EN
EtherNet/IP-Slave	COM-BA-EIS	COM-BA-EIS
Ethernet-Real-Time-Slave		
InterBus-Slave		
InterBus-Master		
Modbus Plus		
PROFIBUS-DP-Slave	COM-BA-DPS	COM-BA-DPS
PROFIBUS-DP-Master	COM-BA-DPM	COM-BA-DPM
SERCOS, 被动式		

现场总线	通讯模块 70 x 30 mm 弯角插头	通讯模块 70 x 30 mm 无插头
AS-Interface-Master	COM-CA-ASM	COM-CA-ASM
CANopen-Slave	COM-CA-COS	COM-CA-COS
CANopen-Master	COM-CA-COM	COM-CA-COM
CC-Link-Slave	COM-CA-CCS	COM-CA-CCS
ControlNet-Slave		
ControlNet-Master		
DeviceNet-Slave	COM-CA-DNS	COM-CA-DNS
DeviceNet-Master	COM-CA-DNM	COM-CA-DNM
Ethernet	COM-CA-EN	COM-CA-EN
EtherNet/IP-Slave	COM-CA-EIS	COM-CA-EIS
Ethernet-Real-Time-Slave	COM-CA-RES	COM-CA-RES
InterBus-Slave	COM-CA-IBS	COM-CA-IBS
InterBus-Master		
Modbus Plus		
PROFIBUS-DP-Slave	COM-CA-DPS	COM-CA-DPS
PROFIBUS-DP-Master	COM-CA-DPM	COM-CA-DPM
SERCOS, 被动式*	COM-CA-SCEB	COM-CA-SCEB

* COM-CA-SCEB是被动设备，需要自己的驱动。

技术数据

AS-Interface	从站	主站
		62个从站双通道 248位输入/186位输出

CANopen	从站	主站
	510Byte I/O数据 Min. Boot up COB ID Distribution: 缺省/通过SDO 紧急报文 Node/Life Guarding, Heartbeat 事件触发 PDO: Async 远程申请 32 Rx-/32 Tx-PDOs	127节点 7168 Byte I/O Data Min. Boot up COB ID Distribution: 缺省/通过SDO 紧急报文 Node/Life Guarding, Heartbeat 事件触发 PDO: Cyclic, Acyclic, Async 远程申请

CC-Link	从站	主站
	Max. 4个站 每站64 Bit I/O数据 8 Words I/O数据 Polling	

ControlNet	从站	主站
	480 Words I/O数据 CIP, Peer-to-Peer Network Access Port	最多32个连接 806 Words I/O数据 CIP, Peer-to-Peer Network Access Port

DeviceNet	从站	主站
	510 Byte I/O数据 Explicit, Polling, Bit-strobe, Cyclic, Change of State Predefined Connection Set	63从站 7168 Byte I/O数据 Explicit, Polling, Bit-strobe, Cyclic, Change of State UCMM via Group 1, 2, 3, Predefined Connection Set

EtherNet/IP	从站	主站
	1008 Bytes I/O数据 最多1个隐式连接 最多6个显式连接	

Ethernet Protocols	从站	主站
	FTP服务器 SMTP客户机	

InterBus	从站	主站
	20 Words I/O数据 PCP通道, 2 Words	128从站 1024 Byte I/O数据 PCP通道 InterBus Loop 第4代

Open Modbus/TCP	客户机/服务器	主站
		125从站 7168 Byte I/O数据 DPV1扩展 1类和2类服务 MPI功能

PROFIBUS-DP	从站	主站
	368 Byte I/O数据 DPV1扩展 1类和2类服务	

SERCOS	被动式	主站
	SERCON 816 最多8个驱动	

诊断接口	从站	主站
	RS232C, 非隔离 下列设备无诊断接口: COM-CA-IBS, COM-IBS和COM-MBP.	

系统接口	从站	主站
	双端口内存	

工作电压	从站	主站
	5 V / 300-700 mA 3.3 V / 300-800 mA	COM COM-A/-B/-C

工作温度	从站	主站
	0 ... 60 ° C 0 ... 55 ° C -20 ... 70 ° C	COM-A/-B/-C COM 可选

尺寸 (L x W x H)	从站	主站
	77 x 63 x 15.5 mm 40 x 70 x 26 mm 40 x 70 x 21.5 mm 70 x 30 x 21.5 mm	COM COM-A COM-B COM-C

防噪声, 噪声辐射	从站	主站
		EN 50082-2 EN 55011 Cl. B

总部

德国
Hilscher Gesellschaft für Systemautomation mbH
Rheinstrasse 15
65795 Hattersheim
Tel: +49 (0) 6190 9907-0
Fax: +49 (0) 6190 9907-50
E-mail: info@hilscher.com
Web: www.hilscher.com

分支机构

中国
德国赫优讯自动化系统有限公司
上海代表处
邮政编码: 200010
Phone: +86 (0) 21-6355-5161
E-Mail: info@hilscher.cn

法国
Hilscher France S.a.r.l.
69500 Bron
Phone: +33 (0) 4 72 37 98 40
E-Mail: info@hilscher.fr

意大利
Hilscher Italia srl
20090 Vimodrone (MI)
Phone: +39 02 25007068
E-Mail: info@hilscher.it

日本
Hilscher Japan KK
Tokyo, 160-0022
Phone: +81 (0) 3-5362-0521
E-Mail: info@hilscher.jp

瑞士
Hilscher Swiss GmbH
4500 Solothurn
Phone: +41 (0) 32 623 6633
E-Mail: info@hilscher.ch

美国
Hilscher North America, Inc.
Lisle, IL 60532
Phone: +1 630-505-5301
E-Mail: info@hilscher.us

代理商

澳大利亚
Fieldbus Specialists
www.fieldbus.com.au

奥地利
VIPA Elektronik-Systeme GmbH
www.elektronik-systeme.psoft.at

比利时
TelereX N.V.
www.telereX-europe.com

巴西
SoftBrasil Automacao Ltda.
www.softbrasil.com.br

智利
ROLEC S.A.
www.rolec.cl

捷克
ZPA-Industry a.s.
www.zpaindustry.cz

丹麦
Novotek Denmark A/S
www.novotek.dk

芬兰
Novotek Finland Oy
www.novotek.fi

法国
HIGH'COM
www.highcom.fr

韩国
CREVIS Co.,LTD
www.crevis.co.kr

荷兰
TelereX Nederland B.V.
www.telereX-europe.com

挪威
AD Elektronik AS
www.ade.no

波兰
INTROL Sp. z o.o.
www.introl.pl

俄罗斯
ProSoft Ltd.
www.prosoft.ru

新加坡
Vector Info Tech Pte Ltd
www.vectorinfotech.com

南非
Innomatic
www.innomatic.co.za

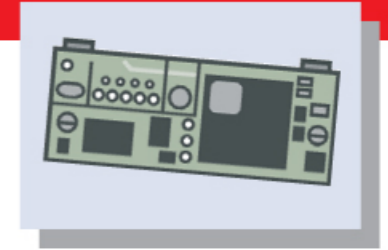
西班牙
Sistel Control s.l.
www.sistelcontrol.com

瑞典
Novotek Sverige AB
www.novotek.se

土耳其
Mavitek Ltd. Sti.
www.mavitek.com

英国
Miles Industrial Electronics Ltd
www.milesie.co.uk

COM – 通讯模块



现场总线接口的插入式模块

- 面向所有主流现场总线的可互换插入式模块
- 有多种型号，适合不同安装方式
- 对所有的模块具有相同的驱动接口
- 通过双端口内存直接访问过程数据
- 快速的“市场响应时间”
- 无开发风险
- 获得广泛认可的现场总线技术
- 比自主开发更便宜

自动化领域的现场总线集成

Hilscher提供的通讯模块 (COM)，作为自动化设备的现场总线接口已有十多年。它是一种完整的现场总线接口，模块体积小，可以方便地处理各种应用接口。它被广泛认可，可以使您的设备具备通讯能力。同时，它也是一种最简单、最经济的集成方案。

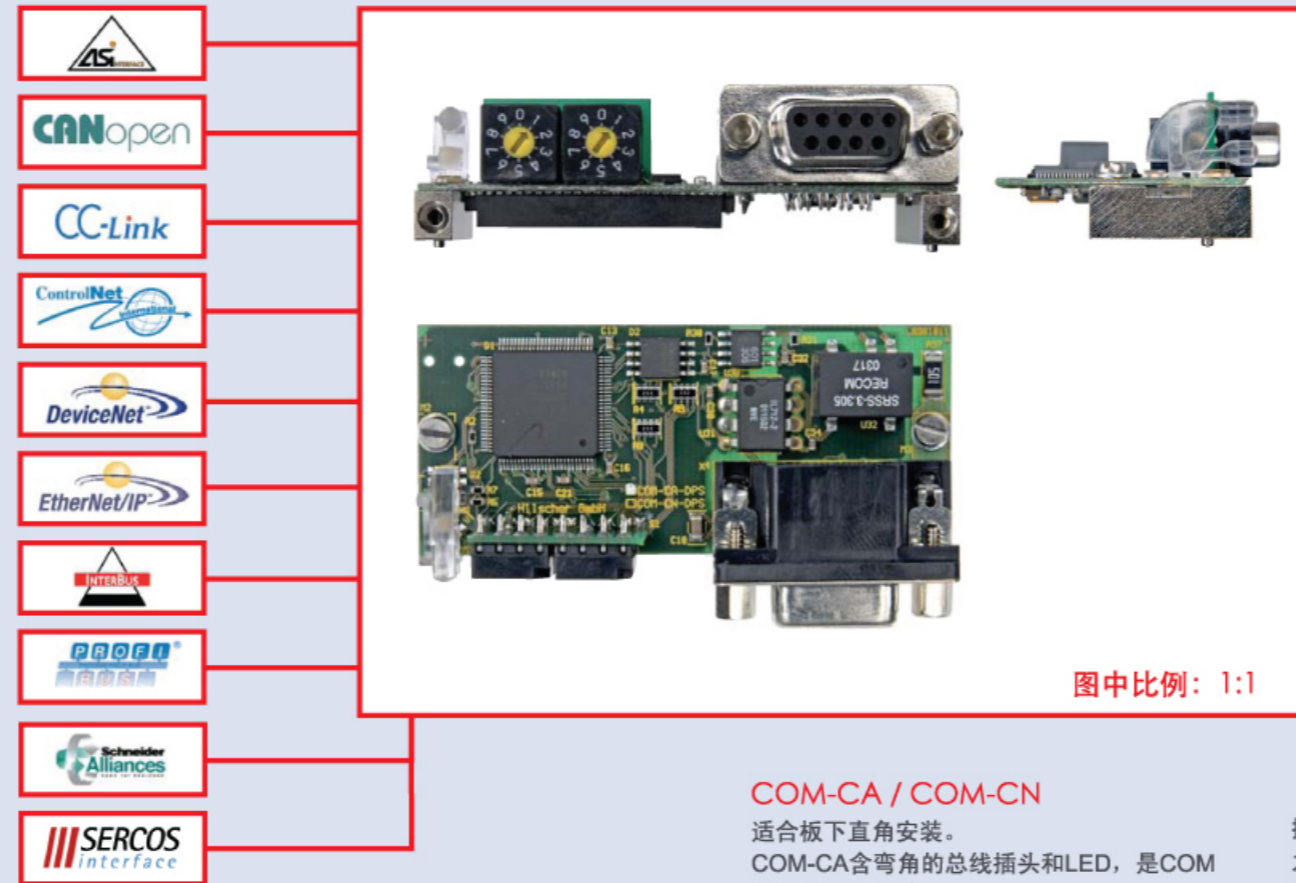
各种不同型式的现场总线通讯接口

建立在以往丰富经验的基础上，Hilscher已将新一代的COM产品推向市场。这充分体现在：高度集成的专业ASIC芯片，以及3.3V低能耗元件。另外值得一提的是：各种各样的安装方式，机械部分的高性能以及模块连接总线时的高抗干扰性能。

COM – 通讯模块

自动化设备的即插即用通讯模块

- 高度紧凑的尺寸
- 可以选择带或不带总线插头
- 可选直的或弯角的插头
- 紧凑的1.27mm主机插头阵列
- 适合机械固定安装的金属模块
- 通过金属模块可靠接地
- 金属模块的前盖板可靠固定
- 适合主机上精确安装的中心管脚
- 主机接口支持32KB双端口内存和16位数据带宽
- 串口作为诊断口或用户自定义的主机接口
- 支持适合专门应用的CAN接口
- 3.3V低能耗技术
- 可以提供宽温度范围的模块



COM-AS

适合板下齐平安装。
COM-AS含垂直的总线插头、LED和开关，
最小元件高度是10mm。
模块尺寸 (L×W×H)：40×70×26mm



COM-BA / COM-BN

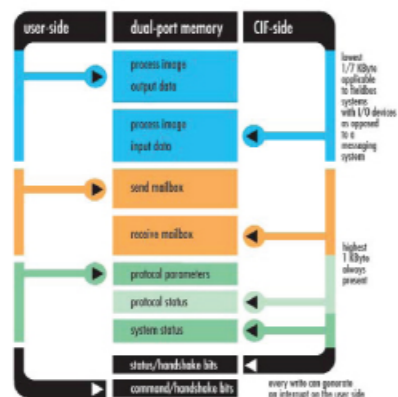
适合板下直角安装。
COM-BA含弯角的总线插头和LED，最小
正面宽度是40mm。
COM-BN无总线插头，其现场总线、LED
和开关信号外接至主板。
模块尺寸 (L×W×H)：40×70×21.5mm



COM-CA / COM-CN

适合板下直角安装。
COM-CA含弯角的总线插头和LED，是COM
系列的最小尺寸。
模块尺寸 (L×W×H)：70×30×21.5mm

插头位于主板的外边缘，节约了主板的面积。
为主板的SMD元件留有2.5mm的垂直空间。
COM-CN无总线插头，其现场总线、LED和
开关信号外接至主板。



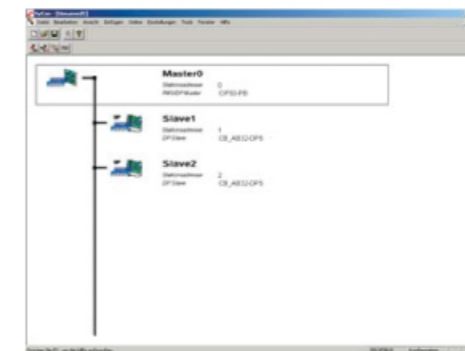
应用接口相同的“易用性”

所有模块和主机的数据交换都是通过双端口内存来实现的。过程变量由过程数据映像提供，而传输指令通过信箱进行。模块接收数据，并可以独立地和现场总线交换数据，不增加主机的负荷。所有过程变量的存储都是一样的，不同的只是诊断、状态结构和总线特殊命令。只要处理适当，各种总线模块都可以不对应用任务产生大的影响。



所有模块统一驱动

COM模块和主机系统的集成都采用一个通用的驱动。它是由一个用C代码写的广义函数库。所有的函数不受某个总线系统的制约。所有对过程变量数据映像的访问都有统一的数据结构。所以，总线系统的扩展变化在此不是一件难事。



通过SyCon组态主站

一般可以通过双端口内存或诊断接口直接进行组态。对于更复杂的主站，可以使用SyCon来组态。从站模块可以非常简单地通过应用程序来组态。这些配置都保存在模块的FLASH中，在掉电的情况下也不会丢失。