

CIF – 技术信息

特殊开发

您是否需要特殊协议的特殊通讯卡?
我们可以满足您的需求。我们愿意接受挑战...

产品总览

Fieldbus	ISA	从站	主站
AS-Interface	CIF 30	-ASM	-ASM
CANopen	CIF 30	-COS	-COM
ControlNet	CIF 30	-CNS	-CNM
DeviceNet	CIF 30	-DNS	-DNM
InterBus	CIF 30	-IBS	-IBM
Modbus Plus	CIF 30-MBP		
PROFIBUS	CIF 30	-DPS	-PB

Fieldbus	PCI	从站	主站
AS-Interface	CIF 50	-ASM	-ASM
CANopen	CIF 50	-COS	-COM
CC-Link	CIF 50	-CCS	-CCS
ControlNet	CIF 50	-CNS	-CNM
DeviceNet	CIF 50	-DNS	-DNM
Ethernet	CIF 50-EN		
EtherNet/IP	CIF 50	-EIS	
InterBus	CIF 50	-IBS	-IBM
Modbus Plus	CIF 50-MBP		
PROFIBUS	CIF 50	-DPS	-PB
SERCOS	CIF 50-SCM*		
SERCOS	CIF 50-SCEB 被动式*		

Fieldbus	PCMCIA	从站	主站
CANopen	CIF 60	-COS	-COM
DeviceNet	CIF 60	-DNS	-DNM
InterBus	CIF 60	-IBS	-IBM
PROFIBUS	CIF 60	-DPS	-PB
SERCOS	CIF 60-SCEB 被动式*		

Fieldbus	Compact PCI	从站	主站
CANopen	CIF 80	-COS	-COM
DeviceNet	CIF 80	-DNS	-DNM
PROFIBUS	CIF 80	-DPS	-PB

Fieldbus	PC/104	从站	主站
AS-Interface	CIF 104	-ASM	-ASM
CANopen	CIF 104	-COS	-COM
CC-Link	CIF 104	-CCS	-CCS
ControlNet	CIF 104	-CNS	-CNM
DeviceNet	CIF 104	-DNS	-DNM
InterBus	CIF 104	-IBS	-IBM
Ethernet	CIF 104-EN		
EtherNet/IP	CIF 104	-EIS	
Modbus Plus	CIF 104-MBP		
PROFIBUS	CIF 104	-DPS	-PB
SERCOS	CIF 104-SCEB 被动式*		

Fieldbus	PC/104+	从站	主站
CANopen	CIF 104P	-COS	-COM
DeviceNet	CIF 104P	-DNS	-DNM
PROFIBUS	CIF 104P	-DPS	-PB

Fieldbus	PCI Mezzanine Card	从站	主站
CANopen	PMC	-COS	-COM
DeviceNet	PMC	-DNS	-DNM
PROFIBUS	PMC	-DPS	-PB

* CIF 50-SCM, CIF 50-SCEB, CIF 60-SCEB, CIF 104-SCEB不支持CIF的设备驱动。
这些设备需要自己的驱动。

技术数据

AS-Interface	主站
	62个从站双通道
	248位输入/186位输出

CANopen	从站	主站
	127节点	
	510Byte I/O数据	7168 Byte I/O Data
	Min. Boot up	Min. Boot up
	COB ID Distribution:	COB ID Distribution:
	缺省/通过SDO	缺省/通过SDO
	紧急报文	紧急报文
	Node/Life Guarding,	Node/Life Guarding,
	Heartbeat	Heartbeat
	事件触发	事件触发
	PDO: Async	PDO: Cyclic, Acyclic, Async
	远程申请	远程申请
	32 Rx-/32 Tx-PDOs	

CC-Link	从站
	Max. 4个站
	每站64 Bit I/O数据
	8 Words I/O数据
	Polling

ControlNet	从站	主站
	480 Words I/O数据	最多32个连接
	CIP, Peer-to-Peer	806 Words I/O数据
	Network Access Port	CIP, Peer-to-Peer
		Network Access Port

DeviceNet	从站	主站
	510 Byte I/O数据	63从站
	Explicit, Polling,	7168 Byte I/O数据
	Bit-strobe, Cyclic,	Explicit, Polling, Bit-strobe,
	Change of State	Cyclic, Change of State
	UCMM via Group 1, 2, 3,	UCMM via Group 1, 2, 3,
	Predefined Connection Set	Predefined Connection Set

EtherNet/IP	从站
	1008 Bytes I/O数据
	最多1个跳式连接
	最多6个显式连接

Ethernet Protocols
FTP服务器
SMTP客户机

InterBus	从站	主站
	20 Words I/O数据	128从站
	PCP通道, 2 Words	1024 Byte I/O数据
		PCP通道
		InterBus Loop
		第4代

Open Modbus/TCP
客户机/服务器

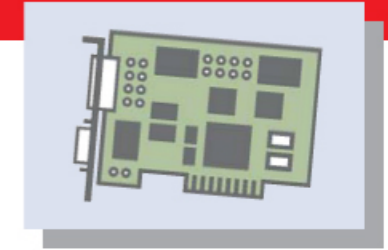
PROFIBUS-DP	从站	主站
	368 Byte I/O数据	125从站
	DPV1扩展	7168 Byte I/O数据
	1类和2类服务	DPV1扩展
		1类和2类服务
		MPI功能

SERCOS	被动式	主站
	SERCOS 816	最多8个驱动

诊断接口
RS232C, 非隔离
下列设备无诊断接口:
CIF 60, PMC, CIF xx-IBS和CIF xx-SCEB.

工作电压 / 工作温度	
CIF 30	+5 V ± 5% / 500-650 mA
	± 12 V ± 5% / 50 mA
CIF 50	+3,3 V ± 5% / 350-1410 mA
	+5 V ± 5% / 250-580 mA
CIF 50-SCM	+5 V ± 5% / 400 mA
CIF 60	+5 V ± 5% / 650 mA
CIF 80	+3,3 V ± 5% / 500-560 mA
	+5 V ± 5% / 300-500 mA
CIF 104	+5 V ± 5% / 300-650 mA
CIF 104P, PMC	+3,3 V ± 5% / 400 mA
	+5 V ± 5% / 50-300 mA
CIF xx-SCEB	+5 V ± 5% / 250 mA
0 ... 55 ° C	

CIF – 通讯接口



用作现场总线接口的PC板卡

- 可以支持各种形式的PC板卡
- 对于所有的现场总线系统和硬件平台，使用统一的驱动
- 同一个组态软件
- 支持OPC Server

基于PC系统的现场总线集成

无论是主站或从站，现场总线在基于PC的自动化领域内获得了一致好评。十多年以来，Hilscher公司的CIF通讯卡，在众多领域里得到了成功的应用，并且成为市场上的一种标准。

各种形式的PC板卡

通过应用CIF通讯卡，用户可以对不同的现场总线，不同的硬件平台，使用统一的标准。

我们CIF通讯卡的PC接口支持：标准ISA或PCI总线、紧凑型PCI总线、PC/104及PC/104+总线，也可作为PCMCIA卡。其现场总线接口支持所有主流的总线系统。

总部
德国
Hilscher Gesellschaft für Systemautomation mbH
Rheinstrasse 15
65795 Hattersheim
Tel: +49 (0) 6190 9907-0
Fax: +49 (0) 6190 9907-50
E-Mail: info@hilscher.com
Web: www.hilscher.com

分支机构
中国
德国赫优讯自动化系统有限公司
上海代表处
邮政编码: 200010
Phone: +86 (0) 21-6355-5161
E-Mail: info@hilscher.cn

法国
Hilscher France S.a.r.l.
69500 Bron
Phone: +33 (0) 4 72 37 98 40
E-Mail: info@hilscher.fr

意大利
Hilscher Italia srl
20090 Vimodrone (MI)
Phone: +39 02 25007068
E-Mail: info@hilscher.it

日本
Hilscher Japan KK
Tokyo, 160-0022
Phone: +81 (0) 3-5362-0521
E-Mail: info@hilscher.jp

瑞士
Hilscher Swiss GmbH
4500 Solothurn
Phone: +41 (0) 32 623 6633
E-Mail: info@hilscher.ch

美国
Hilscher North America, Inc.
Lisle, IL 60532
Phone: +1 630-505-5301
E-Mail: info@hilscher.us

代理商
澳大利亚
Fieldbus Specialists
www.fieldbus.com.au

奥地利
VIPA Elektronik-Systeme GmbH
www.elektronik-systeme.psoft.at

比利时
Telerelex N.V.
www.telerelex-europe.com

巴西
SoftBrasil Automacao Ltda.
www.softbrasil.com.br

智利
ROLEC S.A.
www.rolec.cl

捷克
ZPA-Industry a.s.
www.zpaindustry.cz

丹麦
Novotek Denmark A/S
www.novotek.dk

芬兰
Novotek Finland Oy
www.novotek.fi

法国
HIGH'COM
www.highcom.fr

韩国
CREVIS Co.,LTD
www.crevis.co.kr

荷兰
Telerelex Nederland B.V.
www.telerelex-europe.com

挪威
AD Elektronik AS
www.ad.no

波兰
INTROL Sp. z o.o.
www.intrrol.pl

俄罗斯
ProSoft Ltd.
www.prosoft.ru

新加坡
Vector Info Tech Pte Ltd
www.vectorinfotech.com

南非
Innomatic
www.innomatic.co.za

西班牙
Sistel Control s.l.
www.sistelcontrol.com

瑞典
Novotek Sverige AB
www.novotek.se

土耳其
Mavitek Ltd. Sti.
www.mavitek.com

英国
Miles Industrial Electronics Ltd
www.milesie.co.uk



10/2006 CN

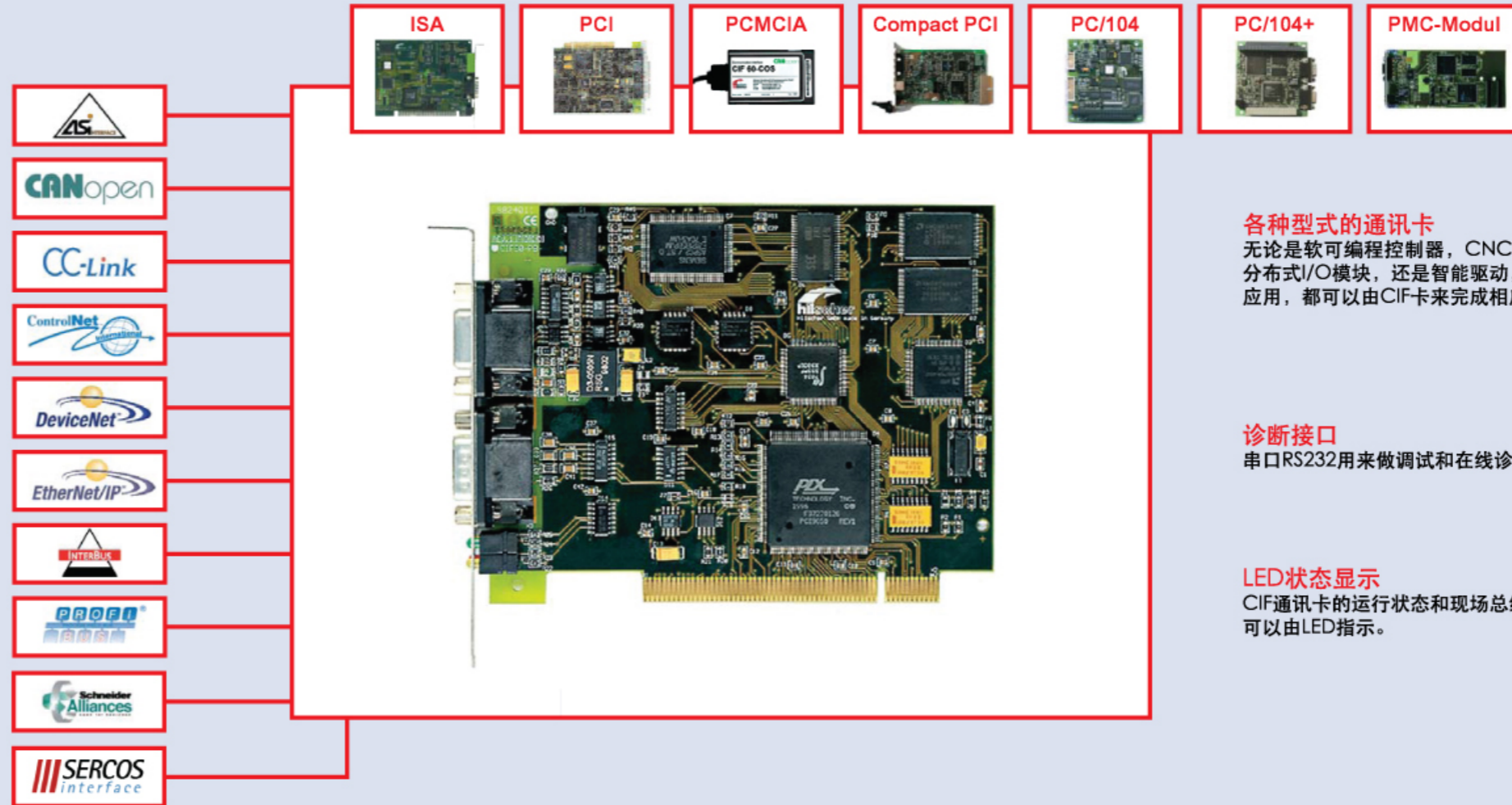


CIF – 通讯接口

基于PC自动化领域的通讯解决方案

现场总线简化了工作

作为主站的现场总线通讯卡，可以获得所有组态从站设备的当前过程映像。而作为从站的CIF通讯卡，它的双端口内存可以同时在这两侧产生过程映像。对于这两种情况，用户程序不需要考虑实际的现场总线连接，因为CIF卡有自己的通讯处理器，可以由它来完成。



各种型式的通讯卡

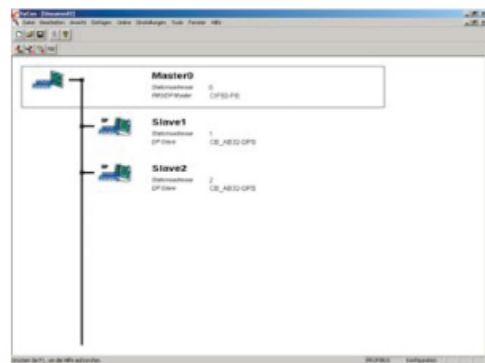
无论是软可编程控制器，CNC控制器，工业终端，分布式I/O模块，还是智能驱动，凡是基于PC标准的应用，都可以由CIF卡来完成相应的工业通讯任务。

诊断接口

串口RS232用来做调试和在线诊断。

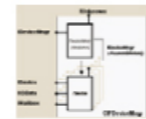
LED状态显示

CIF通讯卡的运行状态和现场总线接口的通讯活动可以由LED指示。



所有的现场总线使用一种组态工具

组态工具SyCon能对现场总线主站和从站之间的通讯关系进行统一的组态。每一个从站的通讯关系的组态配置，以及相应的主站配置，都可以永久地保存在CIF卡的内存里。



驱动

CIF卡通用的设备驱动和DRV-TKIT函数库，构成了应用层现场总线集成的基础，它与所选的硬件平台无关。这种开发只需一次，就可以在各种现场总线系统上使用。各种软PLC的驱动也有供应。



CIF通讯卡的OPC-Server面向各种现场总线规范和所有基于Windows的操作系统。CIF卡有许多现成的监控系统的驱动，可以被直接访问。