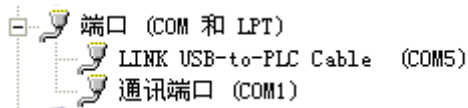


Omron 系列使用说明

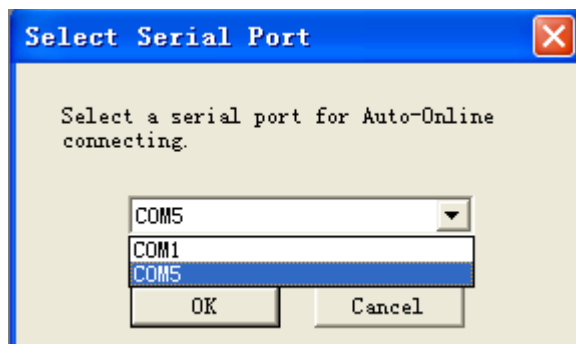
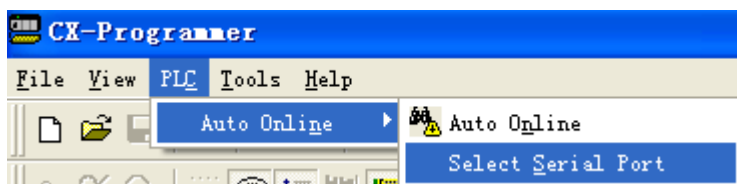
在采用 USB 适配器连接 PLC 时参照以下步骤（以 CPM1A 为例）

- 一、将 USB 适配器插入 PC 主机的 USB 埠，确定所连的 USB 适配器在 PC 的设备管理器中的对应的 COM 口（如图所示的 COM5）



- 二、自动联机方式

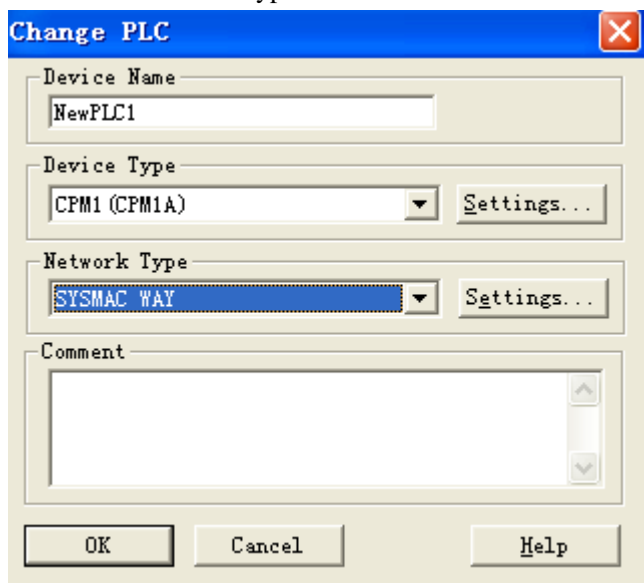
- 1、编程软件的 PLC 中选择 COM 口



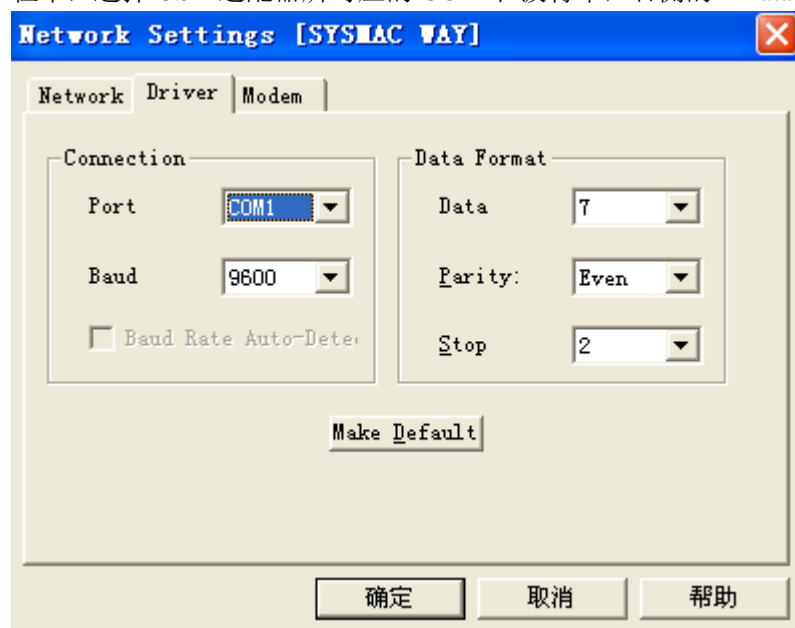
- 2、点击“Auto Online”，将自动查找 PLC 型号和对应的波特率。

- 三、手动设置

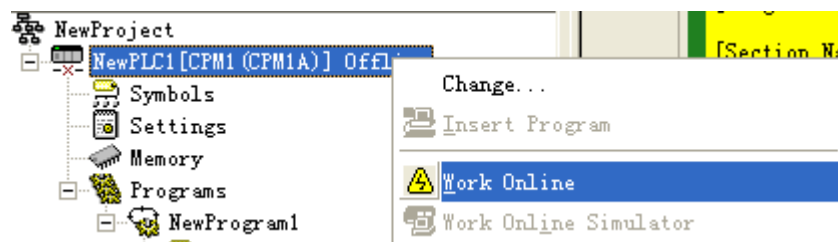
- 1、在“Device Type”栏中，选择所连的 PLC 型号和 CPU 类型



2、在“Network Type”栏中，选择所连 PLC 的协议“Toolbus”或其他协议，在“Settings”栏中，选择 USB 适配器所对应的 COM 和波特率，右侧的“Data Format”为 PLC 出厂设置



3、所有参数正确后，将生成新的项目，此时切换成“Work Online”，即执行 P L C 联机操作



注意事项：

- 1、确保 PLC 电源的接地，否则将造成适配器通讯不稳定，严重时将造成 USB 出错，此时可将 USB 重插以暂时纠错。
- 2、切不可采用普通 USB 延长线，同时需将 USB 适配器应插入主机的后置 USB 埠，不可连入前置 USB 埠，因其无屏蔽将造成适配器不稳定。
- 3、USB 适配器拔出 USB 埠后在设备管理器中对应的 COM 将消失。
- 4、不可在 COM 口不正确时或适配器连接不正常时，采取所谓的联机通信方式。
- 5、USB 适配器在连入 USB 埠时，PWR 灯亮；USB ISO (Isolated Cable) 隔离型适配器，在 PLC 侧带电时 PWR 灯亮，联机通信时 TX (发送灯) 闪烁，PLC 侧的 CPU 有回应时 RX 灯闪烁。**特有的三灯指示专为联机调试、监控设计。**
- 6、请确保操作系统的正确和稳定，否则在联机时，软件无法正常运行，无法自动查找 PLC 的 CPU 类型，此时查找您的软件是否工作正常。